

**Благоустройство территории около здания  
Конезаводского сельского клуба по адресу:  
Нижегородская область,  
с.Починки, ул.Заречная, д.10**

**0 2 6 / 2 2**

ПРОЕКТНАЯ ДОКУМЕНТАЦИЯ

г. Арзамас  
2022 г.

Регистрационный номер в государственном реестре саморегулируемых организаций СРО-П-107-25122009, выдано Ассоциацией «ЦСП» от 27.08.21 г.

**026/22**

**БЛАГОУСТРОЙСТВО  
ТЕРРИТОРИИ ОКОЛО ЗДАНИЯ  
КОНЕЗАВОДСКОГО СЕЛЬСКОГО  
КЛУБА ПО АДРЕСУ:  
НИЖЕГОРОДСКАЯ ОБЛАСТЬ,  
С.ПОЧИНКИ, УЛ.ЗАРЕЧНАЯ, Д.10**

**ПРОЕКТНАЯ ДОКУМЕНТАЦИЯ**

Утверждаю: глава местного  
самоуправления

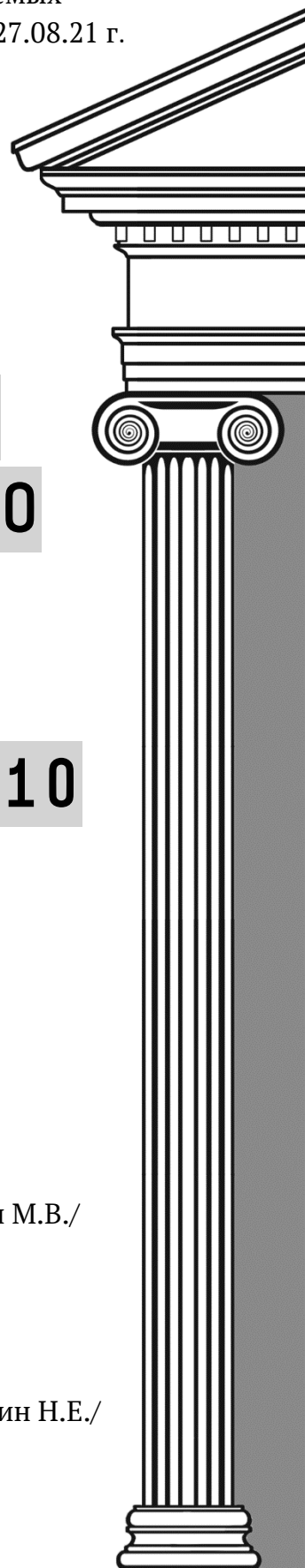
Починковского муниципального округа \_\_\_\_\_/Ларин М.В./

Индивидуальный предприниматель \_\_\_\_\_/Тимонин Н.Е./

г. Арзамас  
2022 г.

ИП Тимонин Никита Евгеньевич  
ИНН 522402576080  
ОГРНИП 319527500107002;

Тел.: 7 (920) 020-76-92  
e-mail: [art@line52.ru](mailto:art@line52.ru)



## Ведомость основного комплекта чертежей проекта

Лист	Наименование	Примечание
1	Ведомость основного комплекта чертежей. Ведомость ссылочных и прилагаемых документов. Пояснительная записка	
2	Генеральный план М1:250. Ситуационный план в масштабе квартальной застройки	
3	Опорный план М1:250	
4	План вертикальной планировки М1:250	
5	План организации рельефа М1:250	
6	План разбивки территории М1:250	
7	План покрытий М1:250. Ведомость мощения тротуаров и площадок	
8	План расстановки элементов освещения М1:250. Ведомость элементов освещения. Схема устройства траншеи М1:50	
9	План расстановки малых архитектурных форм и арт-объектов М1:250. Ведомость малых архитектурных форм и переносных изделий	
10	Схема монтажа ограждений из сварных прутьев	
10.1	Схема устройства комбинированного ограждения М1:50	
11	Ведомость объемов работ на благоустройство территории	

## Ведомость ссылочных и прилагаемых документов

Обозначение	Наименование	Примечание
СП 42.13330.2019	Градостроительство. Планировка и застройка городских и сельских поселений	
СП 82.13330.2016	Благоустройство территорий	
ГОСТ 17.5.3.06-85	Охрана природы. Земли. Требования к определению норм снятия плодородного слоя почвы при производстве земляных работ	
СанПиН 2.1.7.1287-03	Санитарно-эпидемиологические требования к качеству почвы	

Технические решения, принятые в рабочих чертежах, соответствуют требованиям экологических, санитарно-гигиенических, противопожарных и других норм, действующих на территории Российской Федерации, и обеспечивают безопасную для жизни и здоровья людей эксплуатацию объекта при соблюдении предусмотренных рабочими чертежами мероприятий.

ГИП \_\_\_\_\_ Тимонин Н.Е.

1. Общие данные  
Основанием для разработки проектно-сметной документации "Благоустройство территории около здания Конезаводского сельского клуба по адресу: Нижегородская область, с.Починки, ул.Заречная, д.10" является техническое задание на проектирование, выданное заказчиком.

Проект выполнен с учетом требований актуализированной версии СП 42.13330.2019 «Градостроительство. Планировка и застройка городских и сельских поселений», а также других действующих нормативных документов.

Проектируемый объект не нарушает сложившуюся сеть улиц и существующую градостроительную ситуацию.

Проект представляет собой дополнение к существующему общественному пространству с интеграцией в существующие функциональные зоны.

### 2. Характеристики земельного участка

#### 2.1. Размещение участка в системе расселения

Благоустройству подлежит земельный участок площадью 3 091 кв.м, расположенный в центре с.Починки Нижегородской области, на границе административной, образовательной и жилой застройки.

Территория не является транзитной и не встроена в пешеходную структуру населенного пункта, т.к. отсутствует дорожно-тропиночная сеть.

#### 2.2. Климатические условия

Территория благоустройства относится ко II климатическому району и характеризуется следующими данными:

- среднегодовая температура +3,2°C;
- среднегодовое количество осадков 622 мм;
- высота снежного покрова 590 мм;
- нормативная глубина промерзания грунта 1,6 м;
- преобладающие ветра юго-западные.

#### 2.3. Архитектурно-ландшафтные характеристики территории

Структура территории благоустройства имеет прямоугольную форму.

Земельный участок расположен в дворовой части. Рельеф участка простой, значительных перепадов высот на участке нет. Вертикальная планировка предусматривает максимальное сохранение существующих условий поверхностного водоотвода.

#### 3. Архитектурно-планировочные характеристики территории

Целью проекта является проявление и максимальное сохранение всех особенностей ландшафта, формы и типы которого ложатся в основу планировочной сети пешеходных троп, организацию площадок и архитектурного решения элементов благоустройства.

На основе природного, культурного, исторического потенциала местности предлагается концепция ландшафтного общественного пространства с проявлением всех выявленных особенностей территории во времени и появления «духа места».

#### 4. Перечень работ, предусмотренных проектом:

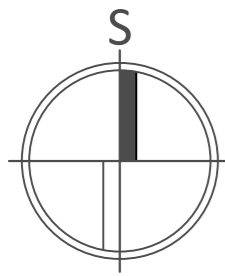
- вертикальная планировка территории;
- устройство твердых дорожных покрытий;
- устройство спортивной и игровой площадок;
- установка малых архитектурных форм;
- устройство системы освещения.

026 / 22

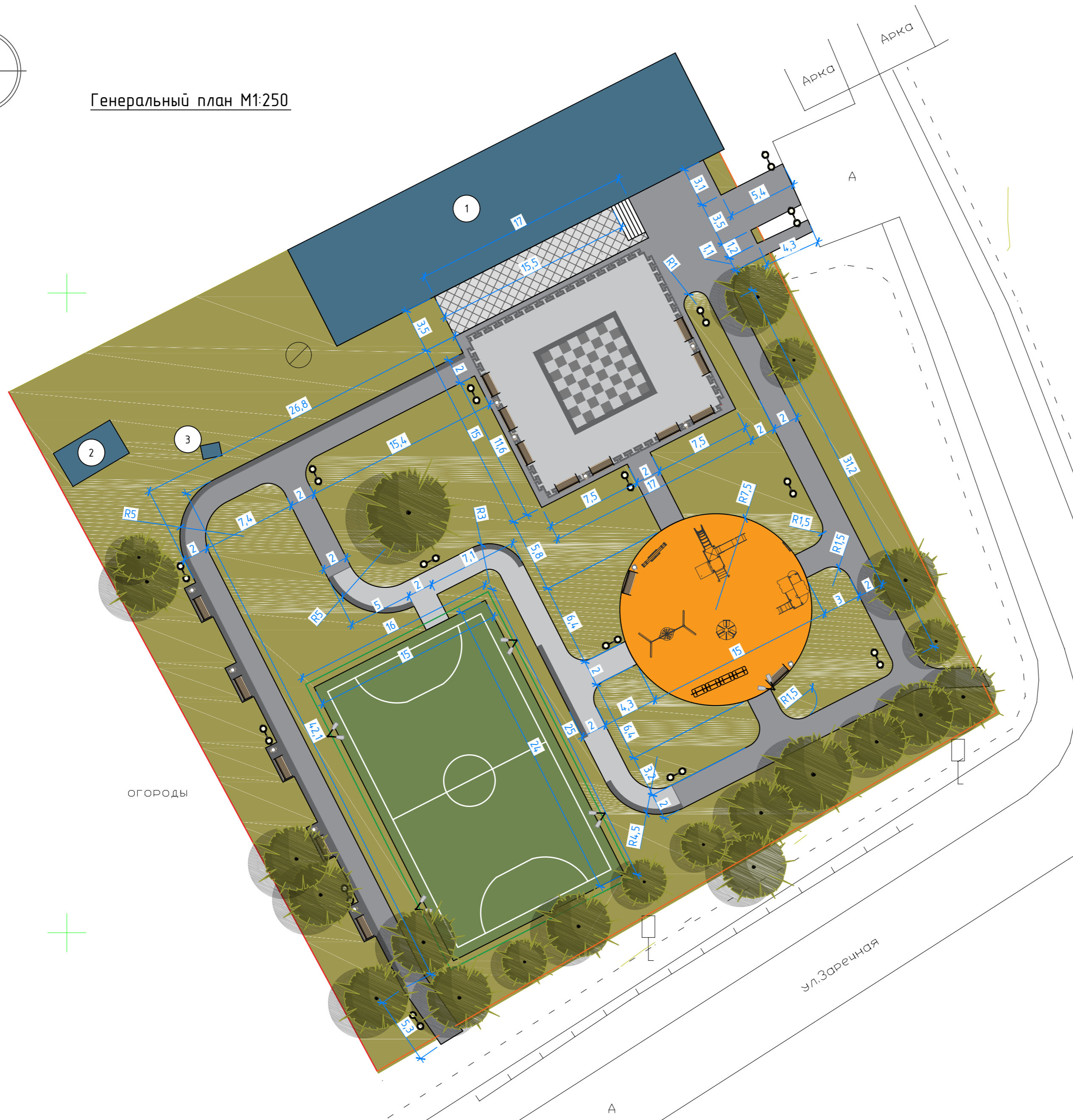
Благоустройство территории около здания Конезаводского сельского клуба по адресу: Нижегородская область, с.Починки, ул.Заречная, д.10

Изм.	Кол.уч.	Лист	№ док	Подп.	Дата	Стадия	Лист	Листов
						Благоустройство территории	П	1
Разраб.		Тимонин Н.Е.			08.22	Ведомость основного комплекта чертежей. Ведомость ссылочных и прилагаемых документов. Пояснительная записка		

**ArtLine**  
STUDIO  
architecture & design



Генеральный план М1:250



Ситуационный план  
в масштабе квартальной застройки



Условные обозначения

- проектируемое покрытие из брусчатки (цвет - черный)
- проектируемое покрытие из брусчатки (цвет - серый)
- проектируемое покрытие из брусчатки (цвет - белый)
- проектируемое бесшовное резиновое покрытие
- проектируемое покрытие из искусственного газона
- проектируемое газонное покрытие
- проектируемая сцена
- фонари освещения
- опоры освещения
- скамейки
- урны
- существующие здания и сооружения
- ограждение из сварных прутьев
- комбинированное ограждение
- ограждение из профилированного листа
- существующие деревья

Технико-экономические показатели:

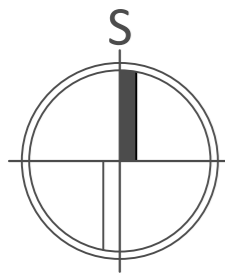
- общая площадь проектирования - 3 091 м<sup>2</sup>;
- площадь проектируемого покрытия из брусчатки - 788 м<sup>2</sup>;
- площадь проектируемого бесшовного покрытия из резиновой крошки - 177 м<sup>2</sup>;
- площадь покрытия из искусственного газона - 360 м<sup>2</sup>;
- площадь озеленения - 1 766 м<sup>2</sup>;
- процент покрытия из брусчатки - 25%;
- процент бесшовного покрытия из резиновой крошки - 6%;
- процент покрытия из искусственного газона - 12%;
- процент озеленения - 57%.

Примечания:

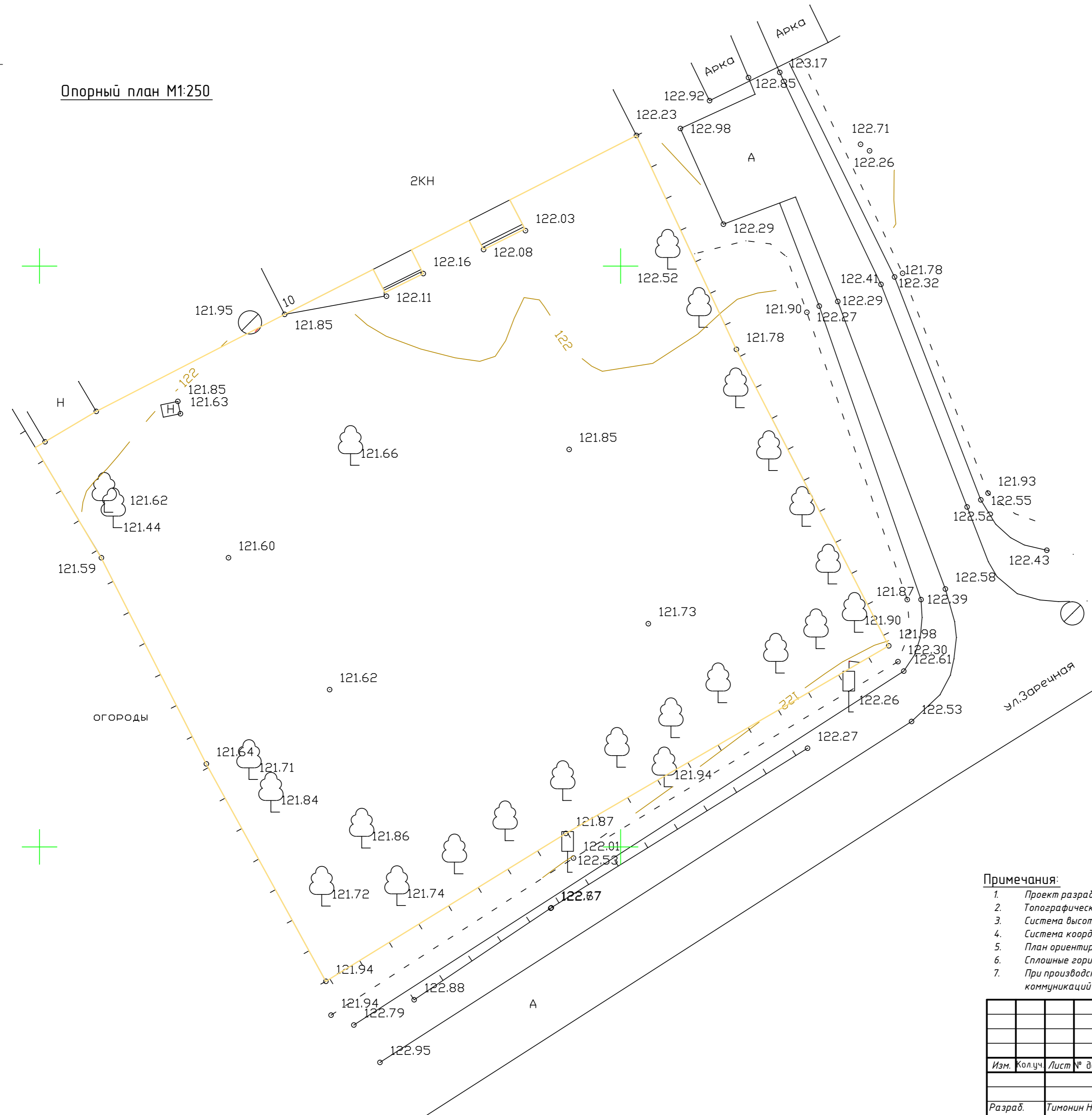
1. Проект разработан на топографической подоснове;
2. Топографическая съемка проведена в августе 2021 г.;
3. Размеры на чертеже приведены в метрах;
4. Размеры дорожек и площадок даны без учета ширины бортового камня;
5. Благоустройство производится после прокладки всех подземных инженерных систем и коммуникационных сооружений. Перед началом производства работ по озеленению необходимо уточнить расположение подземных инженерных сетей и коммуникаций у соответствующих служб эксплуатации, получить указания по обеспечению сохранности инженерных сетей и обеспечить безопасность производства работ;

Согласовано	
Инв. № подл.	
Взам. инв. №	
Подпись и дата	

						026 / 22		
						Благоустройство территории около здания Конезаводского сельского клуба по адресу: Нижегородская область, с.Починки, ул.Заречная, д.10		
Изм.	Кол.уч.	Лист	№ док.	Подп.	Дата	Стадия	Лист	Листов
Разраб.				Тимонин Н.Е.	08.22	Благоустройство территории	П	2
						Генеральный план М1:250. Ситуационный план в масштабе квартальной застройки		
						<b>ArtLine</b> STUDIO architecture & design		



Опорный план М1:250



Условные обозначения

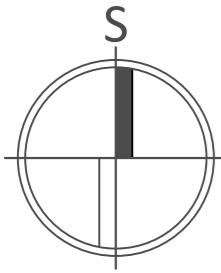
- существующие горизонталы
- существующее ограждение
- существующие деревья
- существующие высотные отметки
- существующее асфальтобетонное покрытие
- граница благоустройства

Примечания:

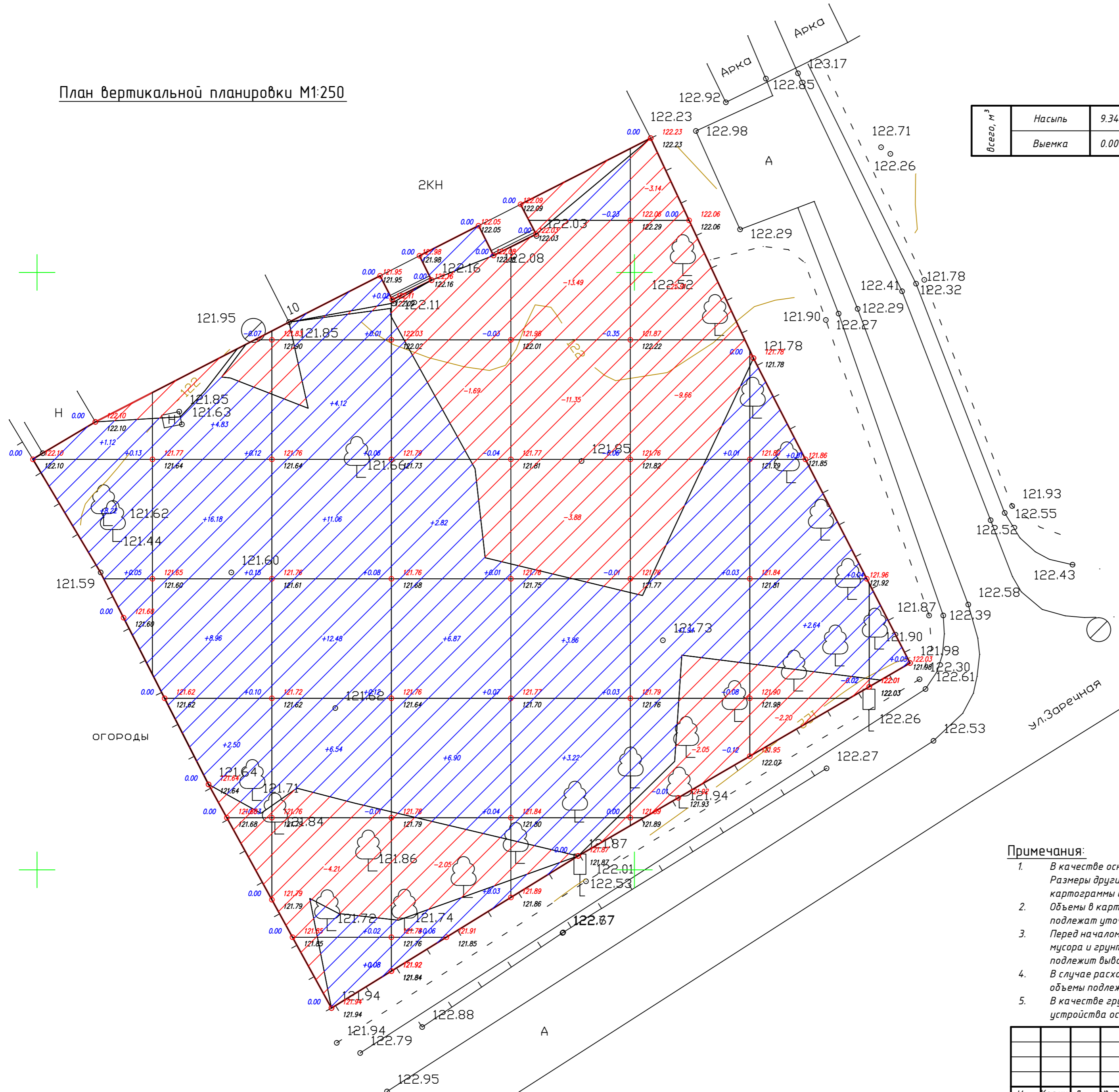
1. Проект разработан на топографической подоснове;
2. Топографическая съемка проведена в августе 2021 г.;
3. Система высот Балтийская;
4. Система координат-1952г.;
5. План ориентирован на север по магнитному азимуту;
6. Сплошные горизонталы проведены через 0,5 метра;
7. При производстве земляных работ дополнительно согласовать местоположение подземных коммуникаций с эксплуатирующими организациями;

Создано	
Взам. инв. №	
Подпись и дата	
Инв. № подл.	

						026 / 22		
						Благоустройство территории около здания Конезаводского сельского клуба по адресу: Нижегородская область, с.Починки, ул.Заречная, д.10		
Изм.	Колуч.	Лист	№ док.	Подп.	Дата	Стадия	Лист	Листов
						Благоустройство территории	П	3
Разраб.	Тимонин Н.Е.				08.22	Опорный план М1:250		
						<b>ArtLine</b> STUDIO architecture & design		



План вертикальной планировки М1:250



Всего, м³	Насыпь	9.34	32.47	34.20	16.59	7.08	1.94	2.64	0.00	Всего, м³	104.26
	Выемка	0.00	0.00	-4.21	-3.74	-28.72	-40.76	-2.20	0.00		-79.63

Условные обозначения

- 134.43 - существующие высотные отметки
- 23.76 - земляные массы в пределах квадрата
- граница благоустройства

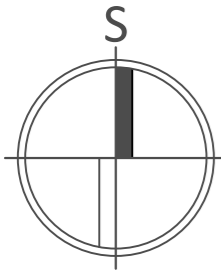
- 0.30 / 121.03 - проектная отметка
- / 121.33 - существующая отметка
- рабочая отметка

Примечания:

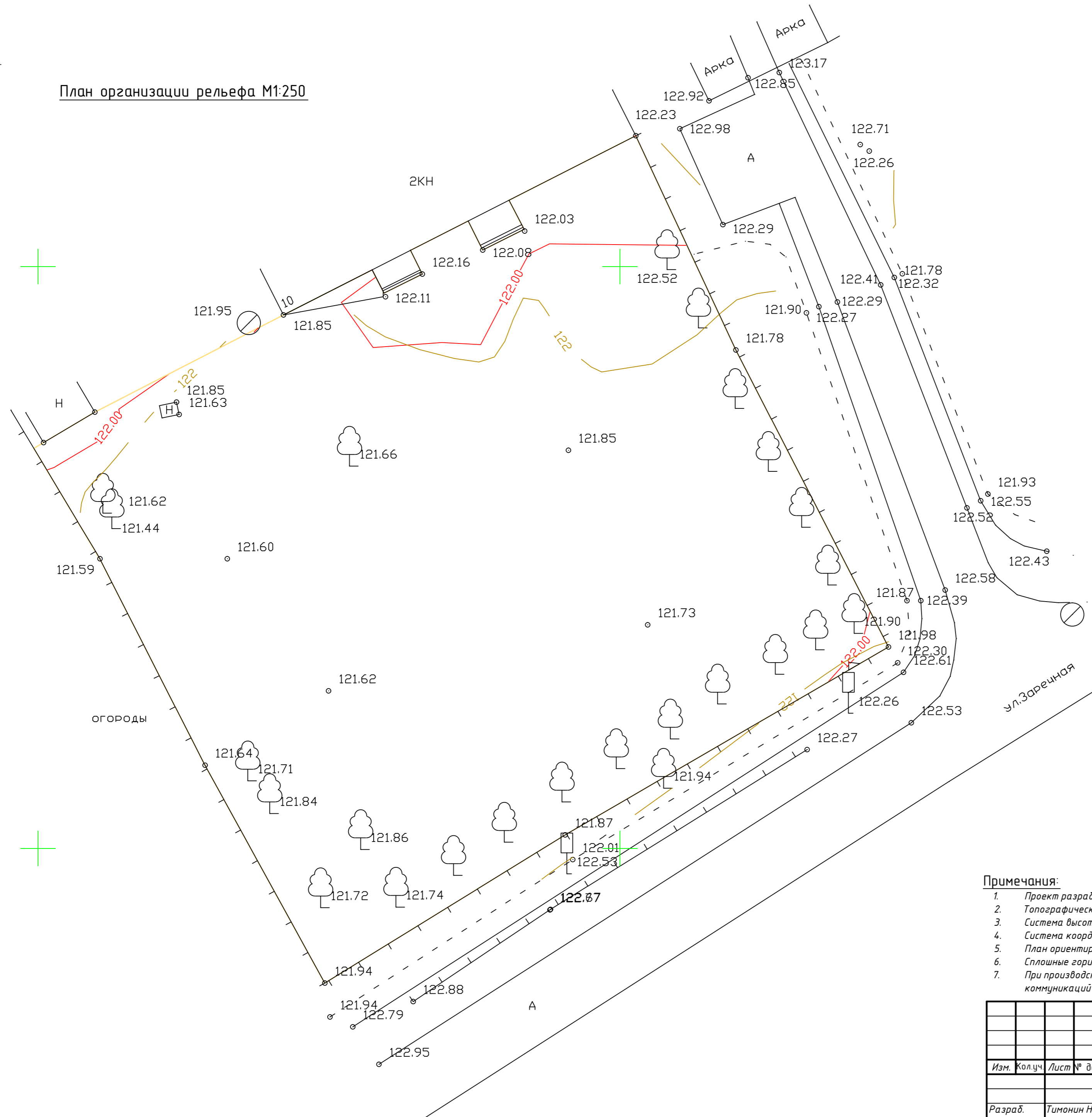
1. В качестве основных фигур для подсчета земляных масс выбраны квадраты со сторонами 10 x 10 м. Размеры других фигур, отличных от квадрата, определены аналитически. Условная граница расчета картограммы совпадает с условной границей благоустройства.
2. Объемы в картограмме посчитаны без учета грунта, вытесненного инженерными сетями. Эти объемы подлежат уточнению и учету в соответствующих комплексах рабочих чертежей по наружным сетям.
3. Перед началом производства земляных работ необходимо очистить площадку от строительного мусора и грунта, непригодного для использования в качестве основания дорожных покрытий. Грунт подлежит вывозу в установленном порядке.
4. В случае расхождения фактических объемов насыпи-выемки грунта с расчетными, дополнительные объемы подлежат активированию с участием проектной организации.
5. В качестве грунта планировки для устройства насыпи использовать грунт, пригодный для устройства оснований покрытий. Коэффициент уплотнения грунта принять не менее 0,98

						026 / 22		
						Благоустройство территории около здания Конезаводского сельского клуба по адресу: Нижегородская область, с.Починки, ул.Заречная, д.10		
Изм.	Кол.уч.	Лист	№ док.	Подп.	Дата	Стадия	Лист	Листов
Разраб.		Тимонин Н.Е.			08.22	П	4	
						Благоустройство территории		
						План вертикальной планировки М1:250		
						<b>ArtLine</b> STUDIO architecture & design		

Создано	
Взам. инв. №	
Подпись и дата	
Инв. № подл.	



План организации рельефа М1:250



Условные обозначения

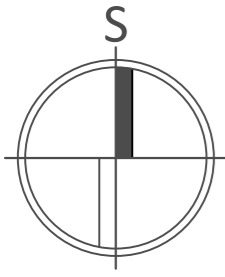
- 122 - существующие горизонталы
- 122 - проектные горизонталы
- существующее ограждение
- существующие деревья
- 121.93 - существующие высотные отметки
- А - существующее асфальтобетонное покрытие
- граница благоустройства

Примечания:

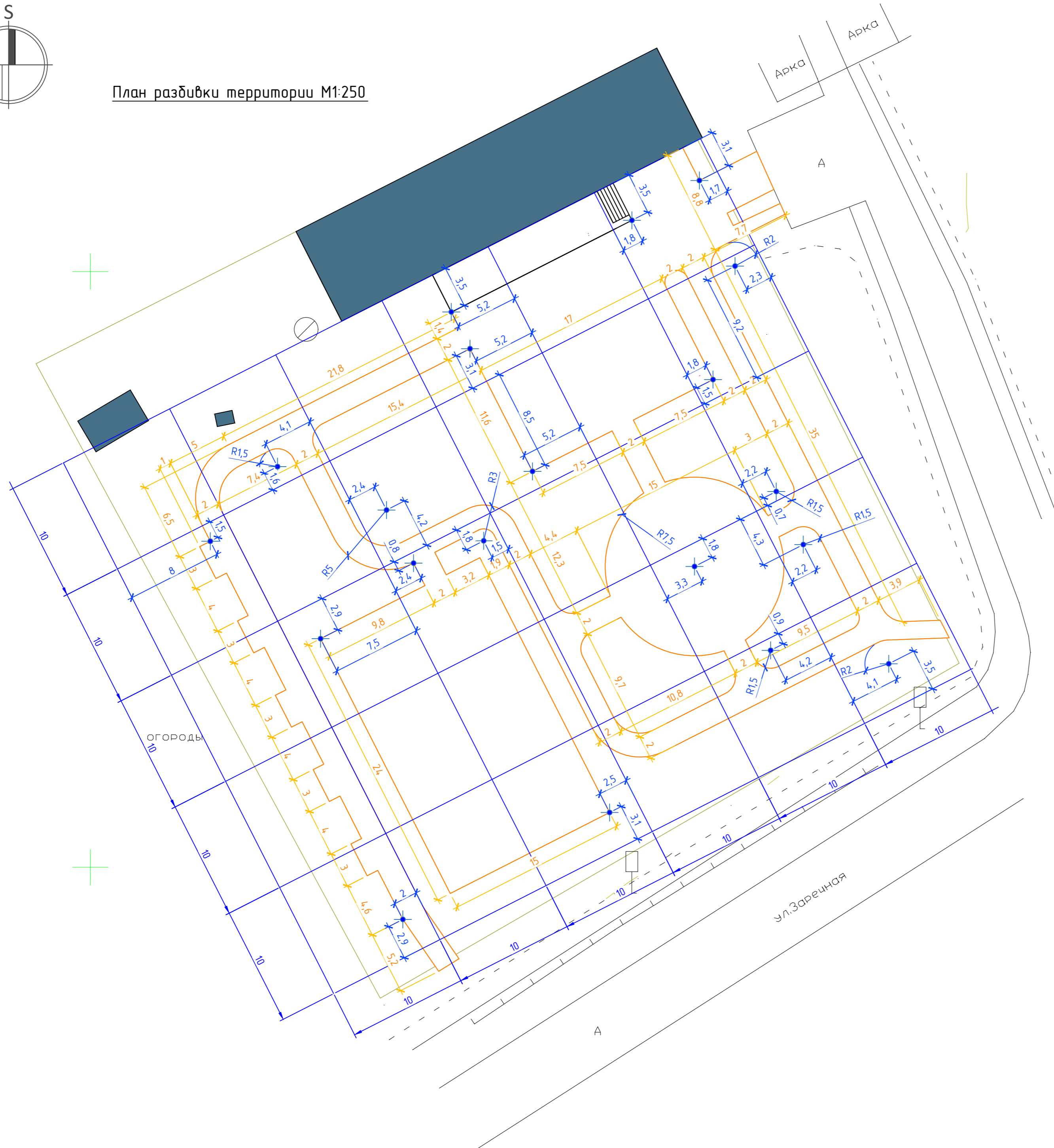
1. Проект разработан на топографической подоснове;
2. Топографическая съемка проведена в августе 2021 г.;
3. Система высот Балтийская;
4. Система координат-1952г.;
5. План ориентирован на север по магнитному азимуту;
6. Сплошные горизонталы проведены через 0,5 метра;
7. При производстве земляных работ дополнительно согласовать местоположение подземных коммуникаций с эксплуатирующими организациями;

Согласовано				
Взам. инв. №				
Подпись и дата				
Инв. № подл.				

026 / 22					
Благоустройство территории около здания Конезаводского сельского клуба по адресу: Нижегородская область, с.Починки, ул.Заречная, д.10					
Изм.	Колуч.	Лист	№ док.	Подп.	Дата
Разраб.	Тимонин Н.Е.			08.22	
Благоустройство территории				Стадия	Лист
				П	5
План организации рельефа М1:250					



План разбивки территории М1:250



Условные обозначения

- точка привязки проектных линий к разбивочной сетке
- контуры элементов благоустройства (без учета ширины бортовых камней)

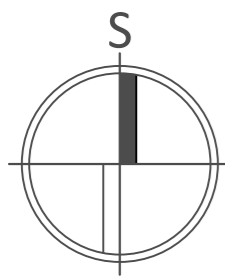
Примечания:

1. Проект разработан на топографической подоснове;
2. Разбивочный план разработан для выноса в натуру основных осей элементов благоустройства;
3. Размеры на чертеже приведены в метрах;
4. Шаг разбивочной сетки - 10 метров;
5. Перед началом производства работ уточнить положение подземных инженерных систем и коммуникаций. Работы вблизи инженерных сетей вести с соблюдением мер безопасности;
6. Существующие здания и сооружения, а также инженерные сети, подлежащие сносу, демонтировать до начала производства работ;
7. Система координат - условная (местная);
8. Данный лист читать совместно с листом «План покрытий»;
9. Не указанную разбивку элементов благоустройства территории уточнять по месту. При необходимости уточнения привязок элементов - связаться с авторами проекта благоустройства.

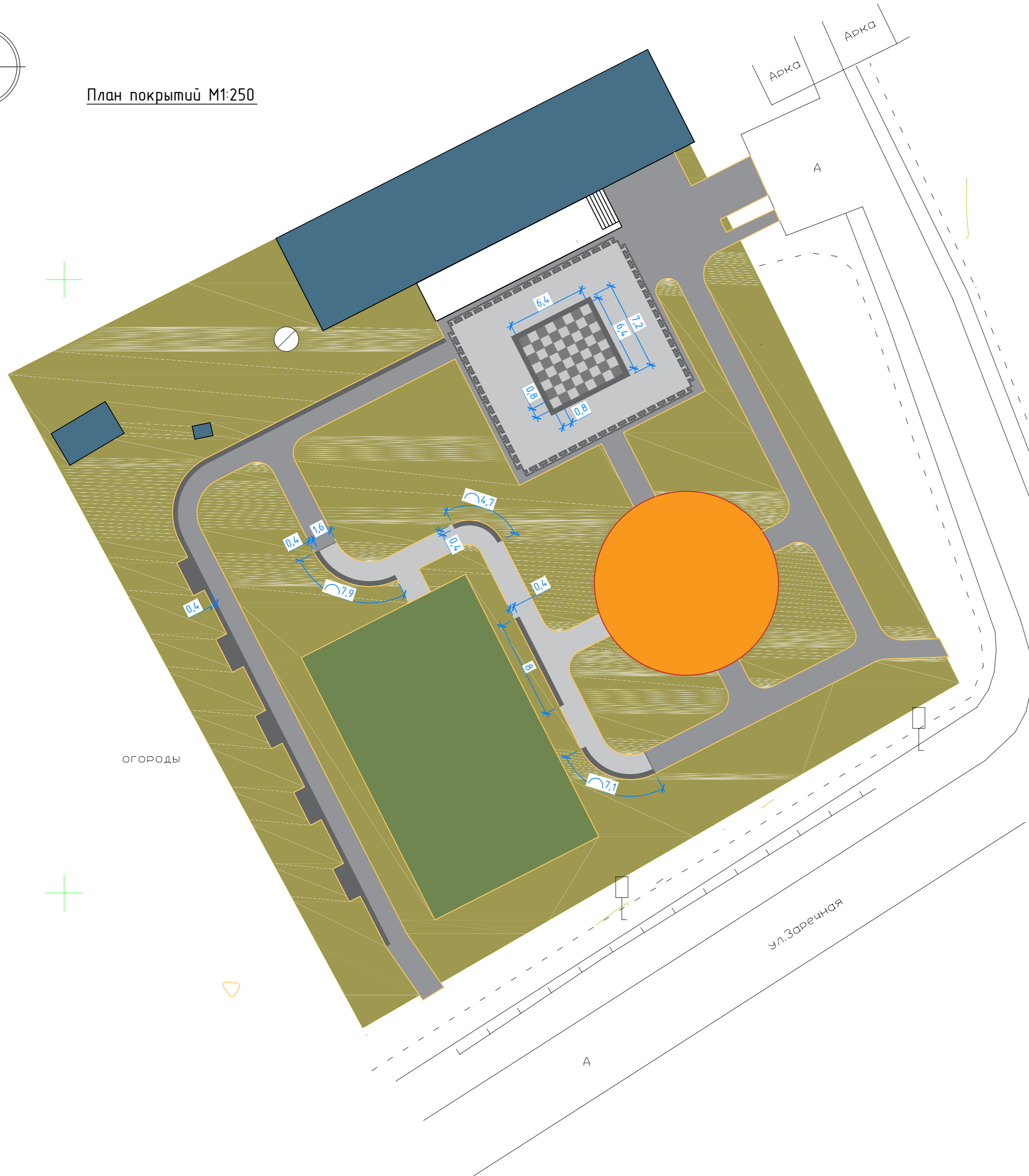
Создано	
Визм. инв. №	
Подпись и дата	
Инв. № подл.	

						026 / 22		
						Благоустройство территории около здания Конезаводского сельского клуба по адресу: Нижегородская область, с.Починки, ул.Заречная, д.10		
Изм.	Колуч.	Лист	№ док.	Подп.	Дата	Стадия	Лист	Листов
						Благоустройство территории	П	6
Разраб.	Тимонин Н.Е.				08.22	План разбивки территории М1:250		
						<b>ArtLine</b> STUDIO architecture & design		





План покрытий М1:250



Ведомость мощения тротуаров и площадок

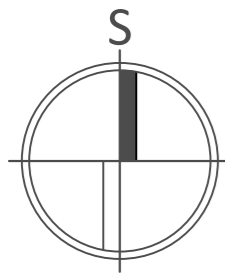
Усл. обозн.	Наименование	Структура	Материалы	Площ. м <sup>2</sup>
	Покрытие из брусчатки		1. Брусчатка типа "Кирпичик" 60 2. Пескоцементная смесь 40 3. Геотекстиль "Дорнит 250" 1 сл 4. Щебень фр. 10-20 мм 50 5. Щебень фр. 40-70 мм 100 6. Песок средней фракции 100	788
	Бесшовное резиновое покрытие		1. Бесшовное резиновое покрытие 15 2. Армированный бетон марки В15 120 3. Толь с крупнозернистой посыпкой гидроизоляционный марки ТГ-350 2 сл 4. Щебень фр. 10-20 мм 50 5. Песок мелкой фракции 100	177
	Покрытие из искусств. травы		1. Искусственная трава 20 2. Песок средней фракции 50 3. Щебень фр. 5-10 мм 200 4. Щебень фр. 10-20 мм 200 5. Геотекстиль "Дорнит 250" 1 сл 6. Песок средней фракции 100	360
	Газонное покрытие		1. Газонная трава 100 2. Растительный слой земли 3. Уплотненный грунт	1766
	Бортовой камень БР 100.20.8		1. Бортовой камень БР 100.20.8 2. Бетонный замок (бетон класса В15) 3. Растительный слой земли (проект.)	572 м
	Бортовой камень БР 100.30.18		1. Бортовой камень БР 100.30.18 2. Бетонный замок (бетон класса В15) 3. Растительный слой земли (проект.)	48 м

Примечания:

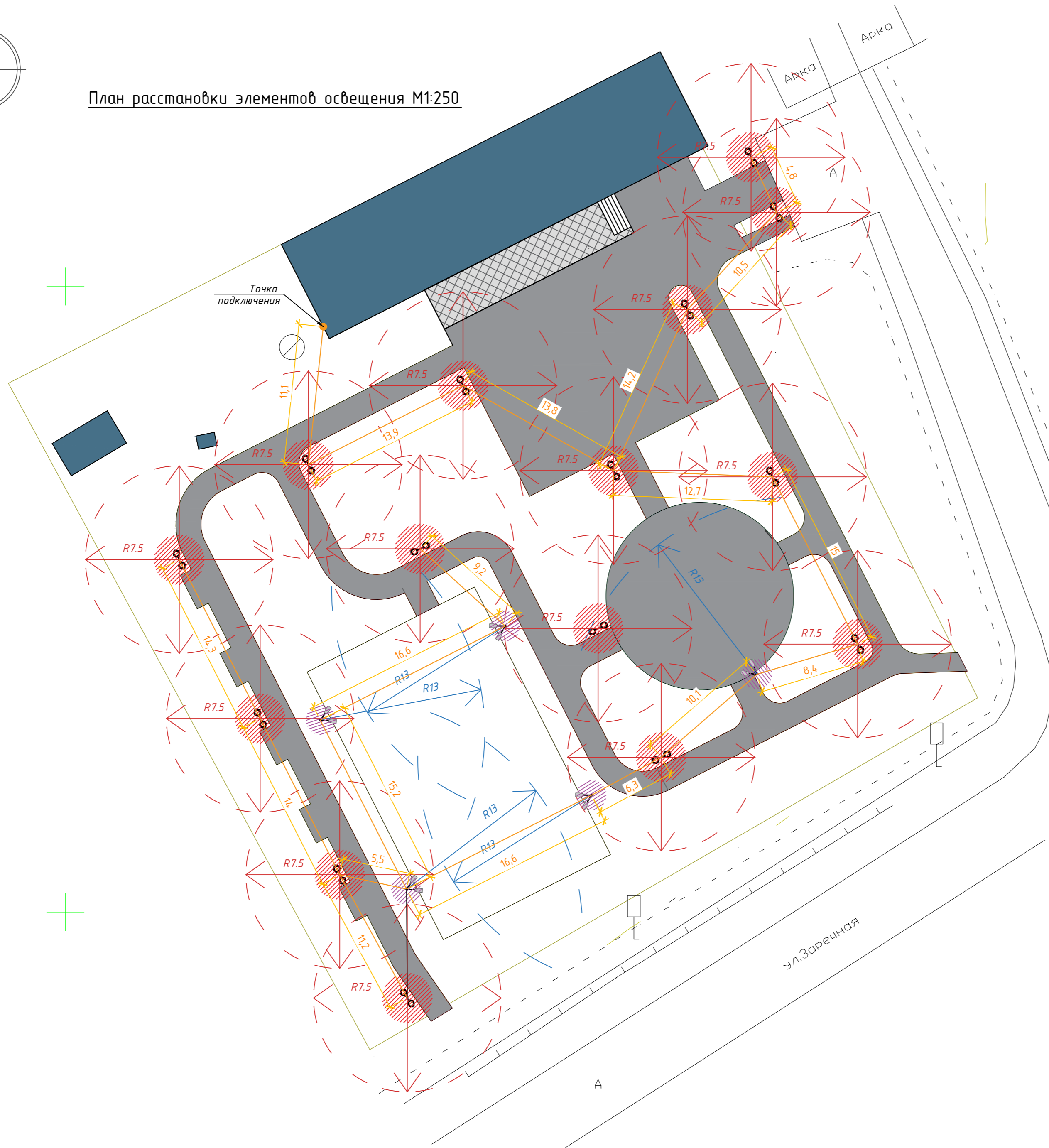
- Перед началом производства работ уточнить положение подземных инженерных систем и коммуникаций. Работы вблизи инженерных сетей вести с соблюдением мер безопасности. Получить указания и комплекс мероприятий по обеспечению сохранности электросетей и сетей водопровода у эксплуатирующих организаций;
- Количество бордюрного камня дано в метрах на весь объект строительства;
- Привязка тротуаров, площадок и отмостки дана к наружным граням стен здания или кромке проезжей части.
- Работы по устройству дорожных оснований и покрытий выполнять в соответствии с гл.5-12 СП 82.13330.2016;
- Полотно ткани геотекстиля укладывается внахлест, перехлест полотен не менее 5-10 см;
- В бетонном основании покрытия необходимо устройство деформационных швов сжатия и растяжения в соответствии с ВСН 139-80 (Минтрансстрой) «Инструкция по строительству цементобетонных покрытий автомобильных дорог»;
- Швы между мелкозернистыми тротуарными бетонными плитками заполнить мелким песком Мкр=1,5-2,0мм по ГОСТ 8736-2014;
- Цементно-песчаная смесь должна укладываться свеженамешанной, не привозной (готовой);
- В конструкциях с тротуарными бетонными плитами допускается увеличение толщины (высоты) тротуарной плиты по согласованию с авторами проекта и заказчиком. Окончательные размеры тротуарных плит и схемы мощения согласовать с проектной организацией после выбора поставщика тротуарных бетонных плит;
- Цветовое решение покрытий из резиновой крошки согласовать с проектной организацией благоустройства до заказа и устройства покрытия.

						026 / 22		
						Благоустройство территории около здания Конезаводского сельского клуба по адресу: Нижегородская область, с.Починки, ул.Заречная, д.10		
Изм.	Колуч.	Лист	№ док.	Подп.	Дата	Стадия	Лист	Листов
						П	7	
Разраб.		Тимонин Н.Е.			08.22	Благоустройство территории		
						План покрытий М1:250. Ведомость мощения тротуаров и площадок		
						<b>ArtLine</b> STUDIO architecture & design		

Создано	
Виз. инф. №	
Подпись и дата	
Инф. № подл.	



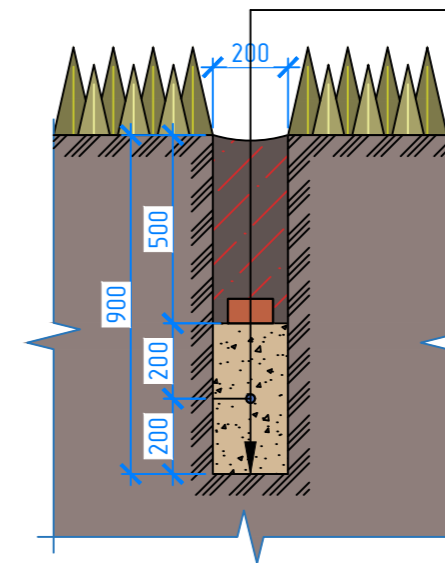
План расстановки элементов освещения М1:250



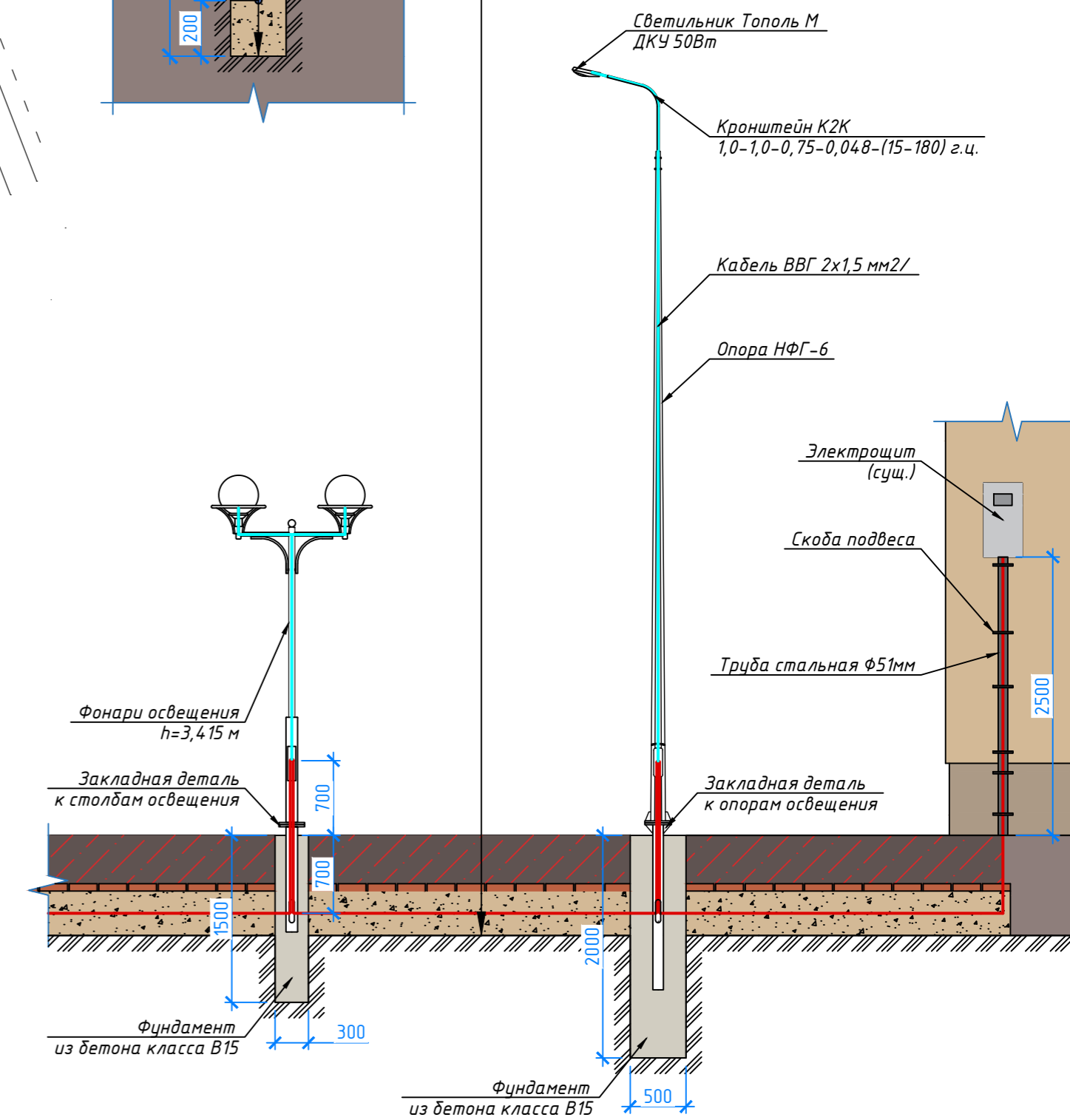
Ведомость элементов освещения

Усл. обозн.	Наименование элементов освещения	Кол.
	Опора освещения	5
	Фонарь освещения	15

Схема устройства траншеи М1:50



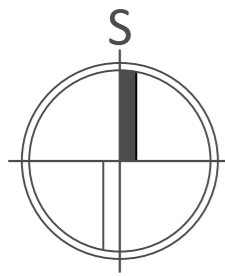
1. Обратная засыпка грунта	435
2. Сигнальная лента	
3. Кирпич керамический	65
4. Песок мелкой фракции	200
5. Кабель ВВГШВ 3х10 мм <sup>2</sup>	
6. Песок мелкой фракции	200
7. Уплотненный грунт	



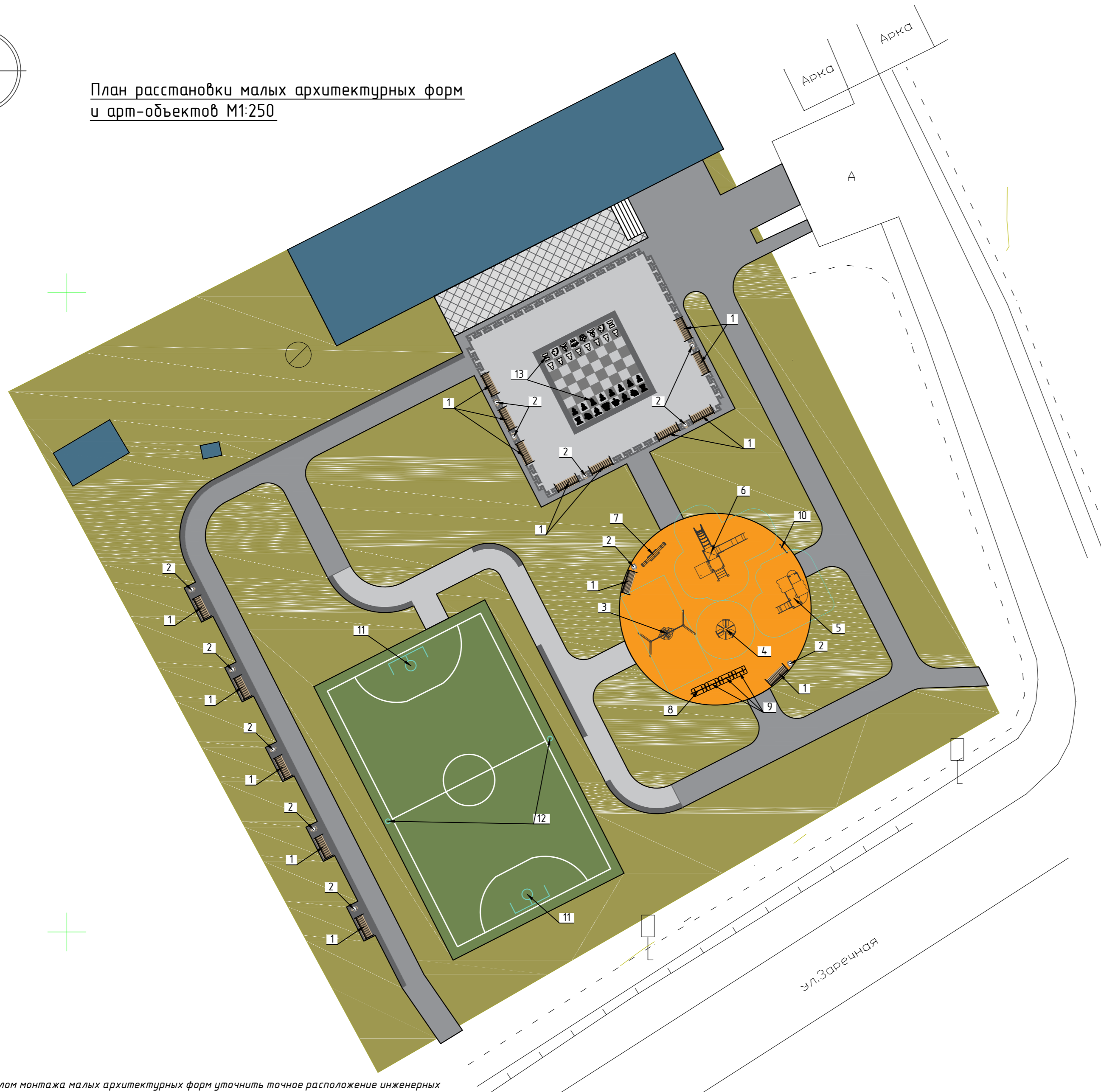
026 / 22						Благоустройство территории около здания Конезаводского сельского клуба по адресу: Нижегородская область, с.Починки, ул.Заречная, д.10		
Изм.	Кол.уч.	Лист	№ док.	Подп.	Дата	Стадия	Лист	Листов
Разраб.		Тимонин Н.Е.			08.22	Благоустройство территории	П	8
План расстановки элементов освещения М1:250. Ведомость элементов освещения. Схема устройства траншеи М1:50								

Примечания:

- Перед началом производства работ уточнить положение существующих подземных инженерных систем и коммуникаций. Работы вблизи инженерных сетей вести с соблюдением мер безопасности. Существующие здания и сооружения, а также инженерные сети, подлежащие сносу, демонтировать до начала производства работ.



План расстановки малых архитектурных форм и арт-объектов М1:250



Ведомость малых архитектурных форм и переносных изделий

Поз.	Обознач.	Изображение	Наименование	Кол.
1	1		Скамейка уличная "Бульвар", длиной 1,8м	16
2	2		Урна уличная объемом 30л, разм. 375x375x790 мм, m=12 кг	12
3	3		Качели-гнездо разм. 3790x2330x1640 мм	1
4	4		Карусель разм. 1640x1640x660 мм	1
5	5		Детский игровой комплекс разм. 2735x2460x2800 мм	1
6	6		Детский игровой комплекс разм. 4260x3780x5115 мм	1
7	7		Качалка-балансир разм. 420x835x750 мм	1
8	8		Скамейка "Паровозик" разм. 624x900x1241 мм	1
9	9		Скамейка "Вагончик" разм. 624x880x1100 мм	3
10	10		Информационный щит разм. 1000x76x1860 мм	1
11	11		Ворота для мини-футбола 3x2м с баскетбольным щитом	компл.
12	12		Стойки для волейбола	компл.
13	13		Шахматы уличные, вес комплекта - 85 кг (h короля - 100 см (вес фигуры 3,2 кг) h Ферзя - 88 см (вес 2,9 кг) h Слона - 72 см (вес 2,5 кг) h Коня - 66 см (вес 4,2 кг) h Ладьи - 57 см (вес 3 кг) h пешки - 47 см (вес 1,3 кг) Ф основания пешки 250 мм, Ф основания фигур 300 мм.	компл.

Примечания:

- Перед началом монтажа малых архитектурных форм уточнить точное расположение инженерных сетей и исключить попадание фундаментов МАФ на существующие подземные сети. Расстояние от фундаментов МАФ должно соответствовать действующим нормативным требованиям.
- Место установки малых архитектурных форм после выбора окончательного производителя МАФ может быть уточнено при согласовании с проектной организацией. Нетиповые МАФ - индивидуального изготовления. Допускается замена производителя и ассортимента МАФ при согласовании с проектной организацией. Перед монтажом МАФ вызвать представителя проектной организации для осуществления авторского надзора в ходе установки МАФ.
- Величина заглубления закладных деталей МАФ от 0.4м до 0.8 м (уточняется после выбора окончательного производителя МАФ).
- Малые архитектурные формы должны соответствовать действующим нормативным требованиям безопасности и обеспечивать безопасную для жизни и здоровья эксплуатацию в течение всего срока службы.

026 / 22

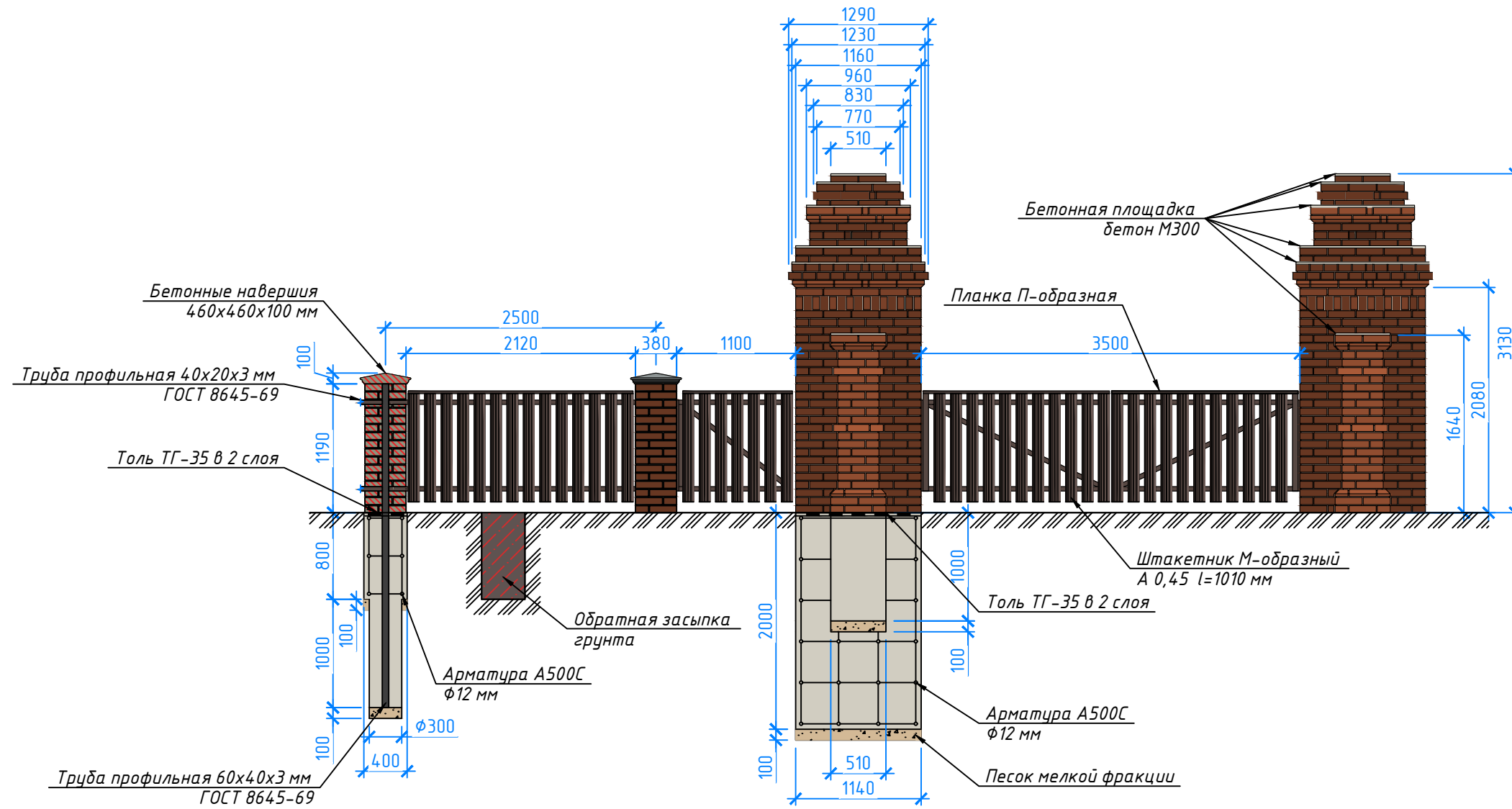
Благоустройство территории около здания Конезаводского сельского клуба по адресу: Нижегородская область, с.Починки, ул.Заречная, д.10

Изм.	Кол.уч.	Лист	№ док.	Подп.	Дата	Стандия	Лист	Листов
Разраб.		Тимонин Н.Е.			08.22	Благоустройство территории	П	9

План расстановки малых архитектурных форм и арт-объектов М1:250. Ведомость малых архитектурных форм и переносных изделий



### Схема устройства комбинированного ограждения М1:50



Согласовано

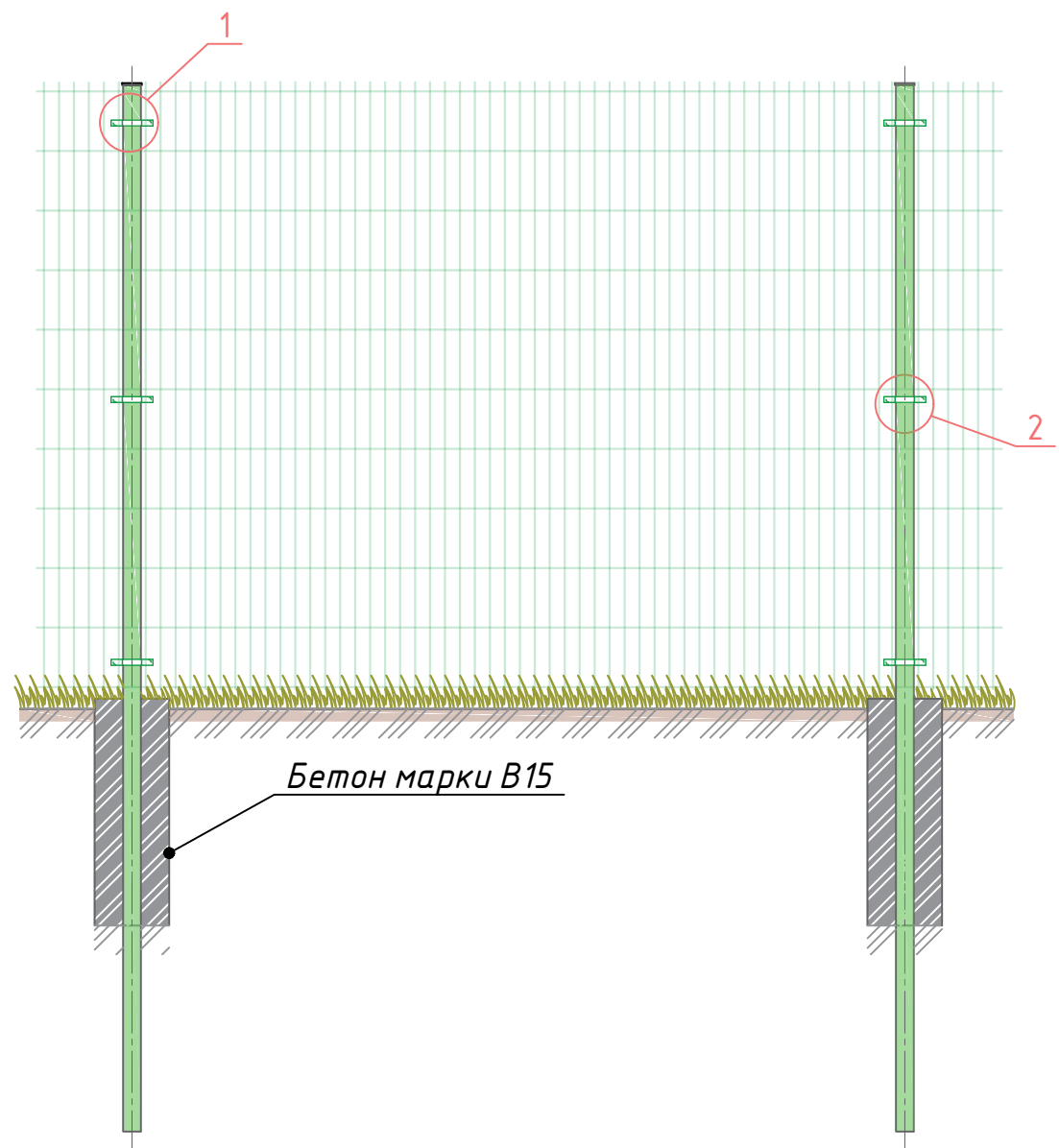
Взам. инв. №

Подпись и дата

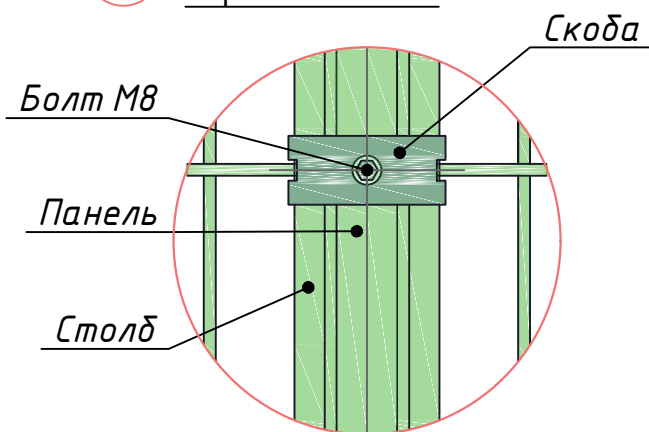
Инв. № подл.

026 / 22					
Благоустройство территории около здания Конезаводского сельского клуба по адресу: Нижегородская область, с.Починки, ул.Заречная, д.10					
Изм.	Кол.уч.	Лист	№ док	Подп.	Дата
Благоустройство территории					Стадия П
Разраб. Тимонин Н.Е.					Лист 10.1
08.22					Листов 
Схема устройства комбинированного ограждения М1:50					<b>ArtLine</b> STUDIO architecture & design

# Схема монтажа ограждения из стальных прутьев



1 Узел крепления панели верхней скобой



2 Узел крепления панели скобой

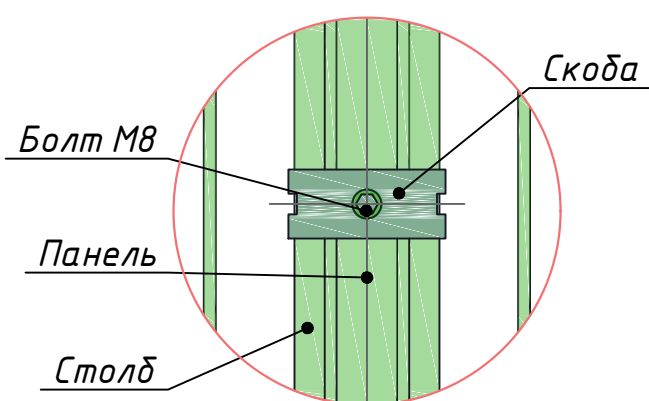


Схема крепления панели верхней скобой

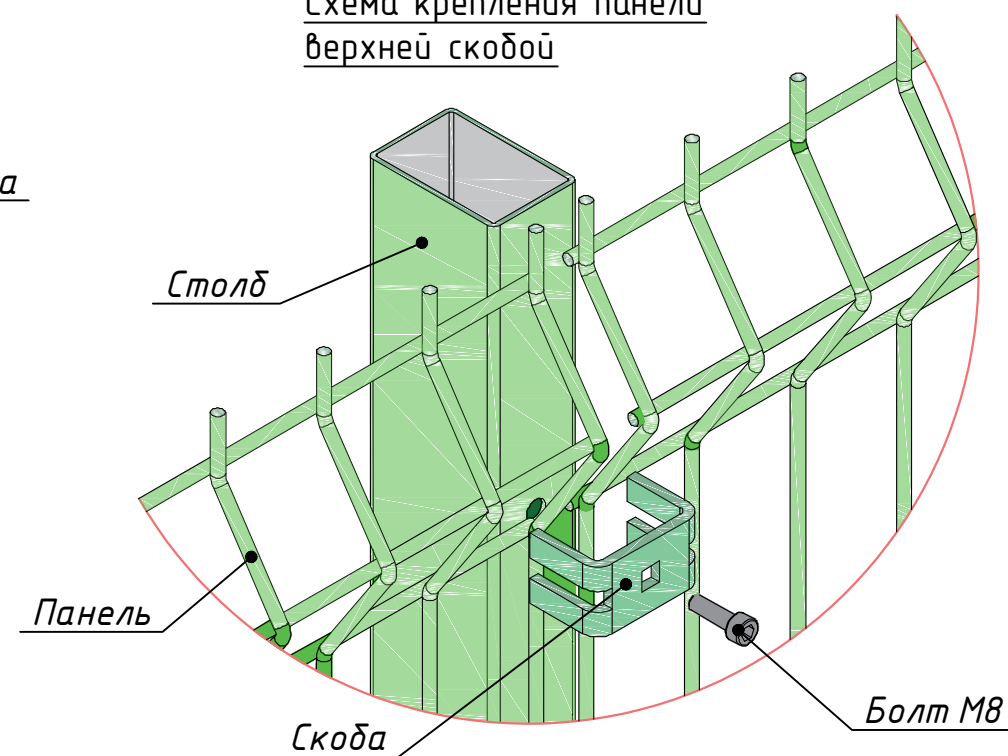
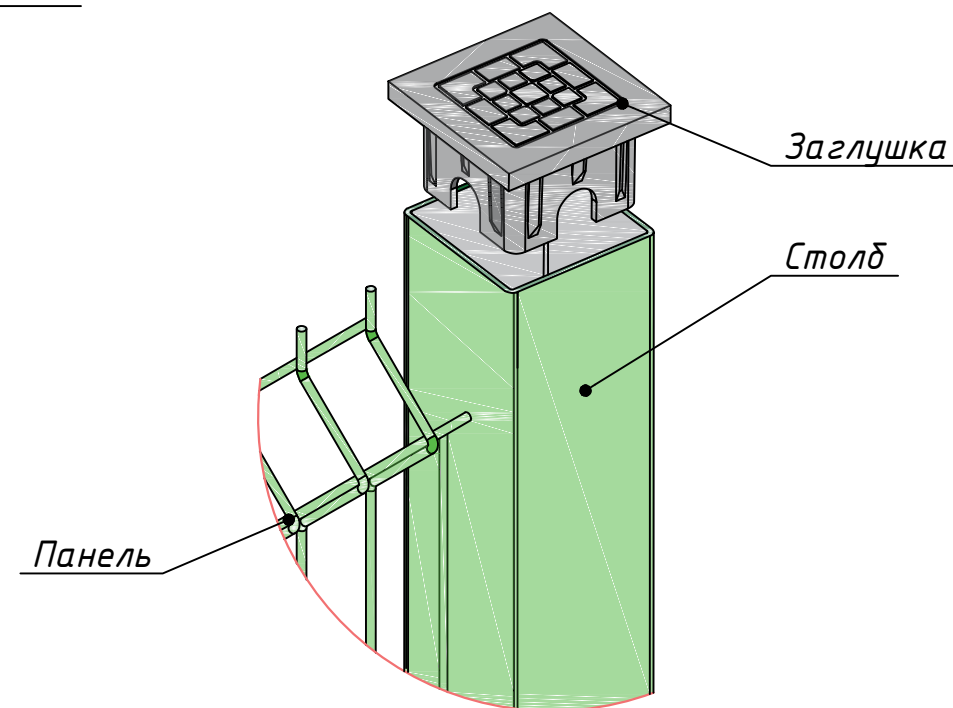


Схема монтажа заглушки



Примечания\*

1. Перед монтажом изделия следует отметить все точки перегиба трассы периметра в горизонтальной и вертикальной плоскости, места расположения ворот и калиток
2. Перед установкой ограждения необходимо выполнить профилирование и разметку трассы периметра, а также определённые земляные работы.
3. Разметку мест для установки столбов ограждения следует выполнять, начиная от ворот, при этом лицевые стороны столбов ограждения должны находиться в одной плоскости с лицевыми сторонами столбов ворот
4. Крепление панелей к столбам производится скобами.
5. Монтаж ограждений следует выполнять в строгом соответствии с требованиями проектной документации, монтажных чертежей на соответствующее ограждение и требованиями инструкции фирмы-производителя.

						026 / 22					
						Благоустройство территории около здания Конезаводского сельского клуба по адресу: Нижегородская область, с.Починки, ул.Заречная, д.10					
Изм.	Кол.уч.	Лист	№ док	Подп.	Дата	Благоустройство территории			Стадия	Лист	Листов
Разраб.		Тимонин Н.Е.			08.22				П	10	
						Схема монтажа ограждений из сварных прутьев					

Согласовано

Взам. инв. №

Подпись и дата

Инв. № подл.

№	Наименование работ	Ед. изм.	Кол.	Прим.	
1	2	3	4	5	
<i>Глава 1. Вертикальная планировка территории</i>					
1	Разработка (выемка) грунта II группы механизированным способом с дальнейшей погрузкой экскаватором 0,25м3 в автосамосвалы и транспортировкой на расст. 5 км, $\gamma=1.75$ т/м3	м3	79,6		
2	Подсыпка грунта II группа грунта		104,3		
3	Поправка на уплотнение (дополнительная подсыпка)		10	10%	
<i>Глава 2. Земляное полотно</i>					
<i>Устройство "корыта" под конструкцию дорожек с покрытием из брусчатки</i>					
1	Выемка грунта II группы с перемещением до 50м с дальнейшей погрузкой экскаватором 0,25м3 в автосамосвалы и транспортировкой на расст. 5 км, $\gamma=1.75$ т/м3	м3	118,13	H=0,15	
2	Уплотнение основания насыпи пневмокатком 25 т при толщине уплотняемого слоя 5 см при 1 проходе по одному следу без полива		39,38		
<i>Устройство "корыта" под конструкцию детской площадки с резиновым покрытием</i>					
1	Выемка грунта II группы с перемещением до 50м с дальнейшей погрузкой экскаватором 0,25м3 в автосамосвалы и транспортировкой на расст. 5 км, $\gamma=1.75$ т/м3	м3	35,4	H=0,20	
2	Уплотнение основания насыпи пневмокатком 25 т при толщине уплотняемого слоя 9 см при 1 проходе по одному следу без полива		15,9		
<i>Устройство "корыта" под конструкцию спортивной площадки</i>					
1	Выемка грунта II группы с перемещением до 50м с дальнейшей погрузкой экскаватором 0,25м3 в автосамосвалы и транспортировкой на расст. 5 км, $\gamma=1.75$ т/м3	м3	54	H=0,15	
2	Уплотнение основания насыпи пневмокатком 25 т при толщине уплотняемого слоя 5 см при 1 проходе по одному следу без полива		18		
<i>Глава 3. Устройство покрытий</i>					
<i>брусчатка</i>					
1	Устройство слоя основания из песка средней фракции толщ. 10 см	м3	78,8		
2	Устройство слоя из фракционированного щебня фракций 40-70 мм, толщиной 100мм, М400	м2	788		
3	Устройство слоя из фракционированного щебня фракций 10-20 мм, толщиной 50мм, М400				
4	Укладка излопробивного геотекстиля "Дорнит 250" в 1 слой				
5	Устройство подстилающих и выравнивающих слоев оснований из пескоцементной смеси толщиной 4 см (цемент марки М400)	м3	35,32		
6	Укладка брусчатки типа "Кирпичик" разм. 200x100x60 мм (цвет - серый)	м2	423		
7	Укладка брусчатки типа "Кирпичик" разм. 200x100x60 мм (цвет - черный)	м2	94		
8	Укладка брусчатки типа "Кирпичик" разм. 200x100x60 мм (цвет - белый)	м2	270		
9	Установка бордюров БР100.20.8	м	494		
<b>026 / 22</b>					
<i>Благоустройство территории около здания Конезаводского сельского клуба по адресу: Нижегородская область, с.Починки, ул.Заречная, д.10</i>					
<i>Благоустройство территории</i>					
			<i>Стадия</i>	<i>Лист</i>	<i>Листов</i>
			П	11	
<i>Ведомость объемов работ</i>					
<b>ArtLine</b> STUDIO architectura & design					

Взам. инв. №

Подпись и дата

Инв. № подл.

Изм. Кол.уч. Лист № док Подп. Дата

Разраб. Тимонин Н.Е. 08.22

*бесшовное резиновое покрытие детской площадки*

1	Устройство слоя основания из песка мелкой фракции толщ. 10 см	м3	17,7	
2	Устройство слоя из фракционированного щебня фракций 10-20 мм, толщиной 200мм, М400	м2	177	
3	Толь с крупнозернистой посыпкой гидроизоляционный марки ТГ-35 в 2 слоя			
4	Устройство основания из армированного бетона марки В15, толщиной 120мм	м3	21,24	
5	Армирование сеткой сварной из проволоки ВР 150х150х5 мм	кг	327,45	1,85кг/м <sup>2</sup>
6	Грунтовка поверхности	м2	177	
7	Укладка резинового бесшовного покрытия толщиной 15мм - Уайт-спирит = 17,7кг - Клей полиуретановый двухкомпонентный марки UZIN МК-92 S = 455,755кг. - Крошка резиновая = 1858,5кг. - Пигмент тертый = 79,65 кг.		177	
8	Установка бордюров БР100.30.18	м	48	

*покрытие спортивной площадки*

1	Устройство слоя основания из песка средней фракции толщ. 10 см	м3	36	
2	Укладка излопробивного геотекстиля "Дорнит 250"	м2	360	
3	Устройство слоя из фракционированного щебня фракций 10-20 мм, толщиной 200мм, М400			
3	Устройство слоя из фракционированного щебня фракций 5-10 мм, толщиной 50мм, М400			
5	Устройство покрытия из искусственной травы (высота ворса - 40 мм, тип волокна - монофиламентное, материал нити - сополимеры полиэтиленов, материал подложки - химически-текстильное покрытие, толщина волокна - 8800 Dtex) - Лента соединительная для искусственной травы = 200м.п. - Клей для искусственной травы Puretop 2K-Sport = 70кг.			
6	Устройство слоя основания из песка средней фракции толщ. 2 см	м3	7	
7	Установка бордюров БР100.20.8	м	78	

*Глава 4. Освещение*

1	Укладка кабеля ВББШВ 3х10 мм2	м	341	
2	Труба стальная прямошовная ГОСТ 10704-91 нар. диам. 51 мм l=2500 мм	кг	6	2,42кг/м
3	Нанесение на металлические поверхности грунтовки "Цинол" (ТУ 2313-012-12288779-99) в 2 слоя	м2	0,5	
4	Окраска металлических поверхностей антикоррозийной композицией "Алпол" (ТУ 2313-014-12288779-99) в 2 слоя	м2	0,5	
5	Скоба подвеса 50 мм двухлапковая для крепления к стене	шт	6	
6	Рытье траншеи шириной 200 мм механизированным способом		4,194	H=0,9м
7	Устройство основания из песка мелкой фракции толщ. 20 см	м3	9,32	
8	Устройство дополнительного слоя из песка мелкой фракции толщ. 20 см		9,32	
9	Укладка керамического кирпича на песчаный слой	шт	932	4шт/м
10	Укладка сигнальной ленты	м	233	
11	Обратная засыпка	м3	20,3	
12	Монтаж кабеля ВВГ2х1,5	м	115	
13	Автоматический выключатель ВА 47-29 1/16А	шт	5	
14	Зажим типа "Орех"	шт	10	
15	Деталь закладная ЗФ-16/4/К140-1,0-δ (ТАНС.31.045.000)	шт	5	
16	Опора НФГ-6 фланцевая граненная, высотой 6м	шт	5	

Благоустройство территории около здания Конезаводского сельского клуба по адресу: Нижегородская область, с.Починки, ул.Заречная, д.10

Лист

12

Согласовано

Согласовано

Взам. инв. №

Подпись и дата

Инв. № подл.

Изм. Кол. уч. Лист № док. Подп. Дата

17	Кронштейн К2К 1,0-1,0-0,75-0,048-(15-180) з.ц.	шт	5	
18	Уличный светодиодный светильник Тополь М ДКУ 50Вт	шт	10	
19	Фундамент для опор освещения из бетона марки В15, размером 0,5х0,5х2м	м3	2,5	
20	Фундамент для столбов освещения из бетона марки В15, размером 0,3х0,3х1,5м	м3	5,6	
21	Закладная деталь фонарного столба, длиной 1м (Ф фланца - 205 мм, Ф трубы - 108 мм)	шт	15	м=8кг
22	Фонарный столб, высотой 3,415м	шт	15	

**Глава 5. Малые архитектурные формы**

1	Скамейка уличная "Бульвар", длиной 1,8м	шт	16	
2	Урна уличная объемом 30л, разм. 375х375х790 мм, т=12 кг	шт	12	
3	Шахматы уличные, вес комплекта - 85 кг (h короля - 100 см (вес фигуры 3,2 кг) h Ферзя - 88 см (вес 2,9 кг) h Слона - 72 см (вес 2,5 кг) h Коня - 66 см (вес 4,2 кг) h Ладьи - 57 см (вес 3 кг) h пешки - 47 см (вес 1,3 кг) Ф основания пешки 250 мм, Ф основания фигур 300 мм.	компл.	1	
4	Анкерный болт М10х100мм	шт	112	

**Глава 6. Спортивно-игровое оборудование**

**детская площадка**

1	Информационный щит разм. 1000х76х1860 мм	шт	1	арт. 6802
2	Детский игровой комплекс разм. 2735х2460х2800 мм	шт	1	арт. 5103
3	Карусель разм. 1640х1640х660 мм	шт	1	арт. 4194
4	Каркас фундамента для карусели и тренажера	шт	1	арт. 3307
5	Качели-гнездо разм. 3790х2330х1640 мм	шт	1	арт. 4158
6	Качалка-балансир разм. 420х835х750мм	шт	1	арт. 4104
7	Детский игровой комплекс разм. 4260х3780х5115 мм	шт	1	арт. 5302
8	Скамейка "Паровозик" разм. 624х900х1241 мм	шт	1	арт. 2401
9	Скамейка "Вагончик" разм. 624х880х1100 мм	шт	3	арт. 2402
10	Фундамент для щита из бетона класса В15 (М200), размером 0,3х0,3х0,4м под каждую стойку	м3	0,1	арт. 6802
11	Фундамент для ДИК из бетона класса В15 (М200), размером 0,3х0,3х0,7м под каждую стойку		0,5	арт. 5103
12	Фундамент для карусели из бетона марки В15 (М200), размером 1х1х1,5м	м3	1,5	арт. 4194
13	Фундамент для качелей из бетона марки В15 (М200), размером 0,4х0,4х0,8м под каждую стойку	м3	0,51	арт. 4158
14	Фундамент для качалки-балансира из бетона марки В15 (М200), размером 0,3х0,3х0,4м под каждую стойку	м3	0,14	арт. 4104
15	Фундамент для ДИК из бетона класса В15 (М200), размером 0,3х0,3х0,7м под каждую стойку		0,8	арт. 5302
16	Анкерный болт М10	шт	16	

**спортивная площадка**

1	Ворота для мини-футбола 3х2м с баскетбольным щитом	шт	2	
2	Стойки для волейбола (h=2,9 м, Ф <sub>стойки</sub> =76мм, h <sub>стакана</sub> =1 м, Ф <sub>стакана</sub> =89мм)	шт	2	
3	Фундамент для ворот из бетона класса В15 (М200), размером 0,3х0,3х0,4м под каждую стойку		0,14	
4	Фундамент для стоек из бетона класса В15 (М200), размером 0,3х0,3х0,4м под каждую стойку		0,1	

Благоустройство территории около здания Конезаводского сельского клуба по адресу: Нижегородская область, с.Починки, ул.Заречная, д.10

Лист

13

Согласовано

Взам. инв. №

Подпись и дата

Инв. № подл.

Изм. Кол. уч. Лист № док. Подп. Дата



Глава 7. Ограждение спортивной площадки

1	Панель сварная 3D оцинкованная, с полимерным покрытием, высота 2050мм, ширина 2500мм, 4 гзда, ячейка 200*55мм, диаметр прутка ф 4,0 мм. / RAL6005	шт	63	
2	Столб оцинкованный с полимерным покрытием, 80*80*2.0 высота 5000 мм, 8 отверстий с заглушкой / RAL6005	шт	30	
3	Столб оцинкованный с полимерным покрытием, 80*80*2.0 высота 5000 мм, 16 отверстий, угловой с заглушкой / RAL6005	шт	4	
4	Крепление: Скоба 40*40*2 мм оцинкованная с полимерным покрытием - Винт М6*30 мм оцинкованный - Заклепка М6*14,5 мм оцинкованная / RAL6005	шт	304	
5	Калитка ширина L = 1000 мм, высота H = 2000 мм, диаметр прутка ф 4,0мм, оцинкованная с полимерным покрытием / RAL6005	шт	1	
6	Ворота распашные высота 2000 мм, ширина 3500 мм, диаметр прутка 4.0 мм, оцинкованные с полимерным покрытием / RAL6005	шт	1	

Глава 8. Озеленение

1	Устройство газона с подсыпкой плодородной почвы слоем толщ. 10 см	м2	1766	
---	---	----	------	--

Глава 9. Ведомость объемов работ на устройство комбинированного ограждения

1	Демонтаж металлических секций ограждения	кг	2378	
2	Разборка кирпичных столбов	м3	19,4	
3	Демонтаж фундамента столбов ограждения	м3	14,0	
4	Обратная засыпка грунта (песчаный)	м3	11,3	
5	Выемка грунта ручным способом под фундамент входной группы разм. 1х1,4х1,1	м3	2,7	
6	Установка металлических столбов с заливкой бетоном, с выемкой грунта, бурением ям	м3	9,9	
7	Устройство слоя основания под фундамент из песка мелкой фракции толщ. 10 см	м3	1,2	
8	Укладка арматурных стержней diam. 12 мм марки А500С	кг	269	0,888кг/м
9	Труба профильная 60х40х3 мм ГОСТ 8645-69 l=3000 мм	кг	555	4,3 кг/м
10	Труба профильная 40х20х3 мм ГОСТ 8645-69	кг	648	2,42 кг/м
11	Нанесение на металлические поверхности грунтовки "Цинол" (ТУ 2313-012-12288779-99) в 2 слоя	м2	58,0	
12	Окраска металлических поверхностей антикоррозийной композицией "Алпол" (ТУ 2313-014-12288779-99) в 2 слоя	м2	58,0	
13	Устройство фундамента для входной группы из армированного бетона марки В15	м3	5,2	
14	Укладка арматурных стержней diam. 12 мм марки А500С	кг	152	0,888кг/м
15	Толь с крупнозернистой посыпкой гидроизоляционный марки ТГ-35 в 2 слоя	м2	11	
16	Каменная кладка с армированием через каждые 3 ряда; кирпич керамический, разм. 250х120х65 мм, марка:150	м3	5	
17	Каменная кладка с армированием через каждые 3 ряда; кирпич керамический лицевой, разм. 250х120х65 мм, марка:150, цвет - терракот	м3	10	
18	Укладка арматурной кладочной сетки ВР-1 разм. ячейки 50х50х4 мм	кг	163	3,6 кг/м2
19	Установка бетонных наверший разм. 460х460х100мм на столбы	шт	43	
20	Заливка бетонных площадок из бетона марки М300 толщ. 30 мм	м3	0,3	
21	Штакетник М-образный А 0,45 PE-Double RAL 8017 шоколад, l=1010 мм	шт	730	
22	Шурупы-саморезы кровельные окрашенные	шт	2920	
23	Петли регулируемые	шт	10	
24	Планка П-образная заборная, цвет-RAL 8017 шоколад	м.п.	108	

Благоустройство территории около здания Конезаводского сельского клуба по адресу: Нижегородская область, с.Починки, ул.Заречная, д.10

Лист

14

Согласовано

Взам. инв. №

Подпись и дата

Инв. № подл.

Изм. Кол. уч. Лист № док. Подп. Дата

**Глава 10. Ведомость объемов работ на устройство ограждения из профлиста**

1	Установка металлических столбов с заливкой бетоном, с выемкой грунта, бурением ям	м3	4	
2	Устройство слоя основания под фундамент из песка мелкой фракции толщ. 10 см	м3	0,3	
3	Укладка арматурных стержней диам. 12 мм марки А500С	кг	242	0,888кг/м
4	Труба профильная 60х40х3 мм ГОСТ 8645-69 l=3000 мм	кг	400	
5	Труба профильная 40х20х3 мм ГОСТ 8645-69	кг	295	4,3 кг/м
6	Нанесение на металлические поверхности грунтовки "Цинол" (ТУ 2313-012-12288779-99) в 2 слоя	м2	33,5	2,42 кг/м
7	Окраска металлических поверхностей антикоррозийной композицией "Алпол" (ТУ 2313-014-12288779-99) в 2 слоя	м2	33,5	
8	Профнастил оцинкованный с покрытием: полиэстер св-1150-0.5, RAL 8017 шоколад	м2	103,7	
9	Заглушка пластиковая для столба 60х40 мм	шт	31	
10	Планка П-образная заборная, RAL 8017 шоколад	м.п.	61,0	

**Глава 11. Ведомость объемов работ на устройство сцены**

1	Демонтаж кирпичной кладки	м3	15	
2	Разработка грунта механизированным способом	м3	18,5	
3	Устройство песчаной подготовки из песка мелкой фракции толщиной слоя 100мм	м3	1,0	
4	Устройство ленточного фундамента из армированного бетона марки В15	м3	15,4	
5	Укладка арматурных стержней диам. 10 мм марки А500С	кг	317	0,62 кг/м
6	Толь с крупнозернистой посыпкой гидроизоляционный марки ТГ-350 в 1 слой	м2	11	
7	Каменная кладка с армированием через каждые 3 ряда в два кирпича; кирпич керамический, разм. 250х120х65 мм, марка:150	м3	9,8	
8	Укладка арматурной кладочной сетки ВР-1 разм. ячейки 50х50х4 мм	кг	99	3,6 кг/м2
9	Устройство слоя основания из щебня фракции 20-40 мм с уплотнением, М400 высотой слоя 150 мм	м2	1,5	
10	Укладка излопробивного нетканного геотекстиля "Дорнит 250"	м2	59	
11	Устройство засыпки из песка мелкой фракции с уплотнением пневматическими трамбовками	м3	34	
12	Заливка бетонной площадки и марша из бетона марки М300	м3	12	
13	Укладка арматурных стержней диам. 10 мм марки А500С	кг	1720	0,62 кг/м
14	Обратная засыпка грунта	м3	0,25	
15	Грунтование поверхностей "Бетоконтакт Кнауф" (расход 0,3 кг/м2) в 2 слоя	м2	64,2	
16	Облицовка бетонных поверхностей плиткой керамогранитной противоскользящей (Плитка керамогранитная неполированная Керабуд (коллекция "Грес" К001) размером 300х300 мм)	м2	64,2	
17	Грунтовка поверхности стен (бетон-контакт)	м2	21,0	
18	Оштукатуривание доковых поверхностей улучшенной штукатуркой с армированием пластиковой сеткой с добавлением колерной пасты - Колерная паста УНИКОЛЕР, ИНИКОМ 97 = 0,5*1,6*21=16,8кг	м2	21,0	

Согласовано

Взам. инв. №  
Подпись и дата  
Инв. № подл.

Благоустройство территории около здания Конезаводского сельского клуба по адресу: Нижегородская область, с.Починки, ул.Заречная, д.10

Лист

15

Изм.	Кол. уч.	Лист	№ док.	Подп.	Дата
------	----------	------	--------	-------	------